

Du frogsch mi

Mündlich überliefert von Riggisberg (BE)

Arr: Willi Gohl / Mario Thürig (Juli 14)

♩ = 86

1. Durchgang tacet bis T. 8

Alph.

F Dm⁷Gm/B^b C F Am⁷/E Dm Am/C Gm⁷ F/A Gm/B^b Gm⁷ Csus⁴ Csus² C C⁷/E

S

1./3. Du frogsch mi, wär i be, du frogsch mi, was i cha, wotsch
 2. I weiss ned, wär i be, i weiss ned, was i cha, weiss

A

1./3. Du frogsch mi, wär i be, du frogsch mi, was i cha, wotsch
 2. I weiss ned, wär i be, i weiss ned, was i cha, weiss

T

1./3. Du frogsch mi, wär i be, du frogsch mi, was i cha, wotsch
 2. I weiss ned, wär i be, i weiss ned, was i cha, weiss

B

1./3. Du frogsch mi, wär i be, du frogsch mi, was i cha, wotsch
 2. I weiss ned, wär i be, i weiss ned, was i cha, weiss

5

Einsatz

F Dm⁷ B^b Gm⁶ Am⁷ Dm Gm⁷ C⁷ Dm Gm⁷Csus⁴ C⁷ F Dm Gm⁷Csus⁴C⁷ F

wös-se, gäll, wo - rom i de ned us de n'Ou-ge la.
 no - me s'zieht mi zo der he, ech cha ned vo der la.

wös-se, gäll, wo - rom i de ned us de n'Ou-ge la.
 no - me s'zieht mi zo der he, ech cha ned vo der la.

wös-se, gäll, wo - rom i de ned us de n'Ou-ge la.
 no - me s'zieht mi zo der he, ech cha ned vo der la.

wös-se, gäll, wo - rom i de ned us de n'Ou-ge la.
 no - me s'zieht mi zo der he, ech cha ned vo der la.

Du frogsch mi

Mündlich überliefert von Riggisberg (BE)

Arr: Willi Gohl / Mario Thürig (Juli 14)

♩ = 86

F# D#m7 G#m/B C# F# A#m7/E# D#m A#m/C#

1./3. Du frogsch mi, wär i be, du
 2. I weiss ned, wär i be, i

3 G#m7 F#/A# G#m/B G#m7 C#sus4 C#sus2 C# C#7/E#

frogsch mi, was i cha, wotsch
 weiss ned, was i cha, weiss

5 F# D#m7 B G#m6 A#m7 D#m G#m7 C#7

wös - se, gäll, wo - rom i de ned
 no - me s'zieht mi zo der he, ech

7 D#m G#m7 C#sus4 C#7 F#

us de n'Ou - ge la.
 cha ned vo der la.

9 D#m G#m7 C#sus4 C#7 F#

Alphorn

Du frogsch mi

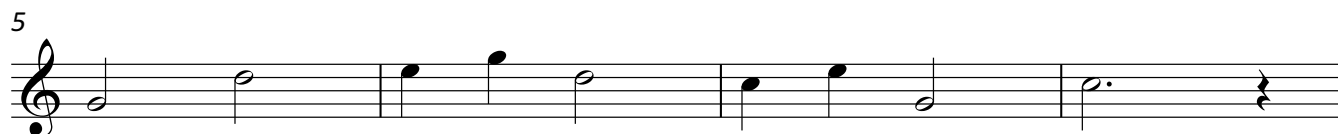
www.mario-music.ch

Mündlich überliefert von Riggisberg (BE)

Arr: Willi Gohl / Mario Thürig (Juli 14)

♩ = 86

1. Durchgang tacet bis T. 8



9 *Einsatz*

